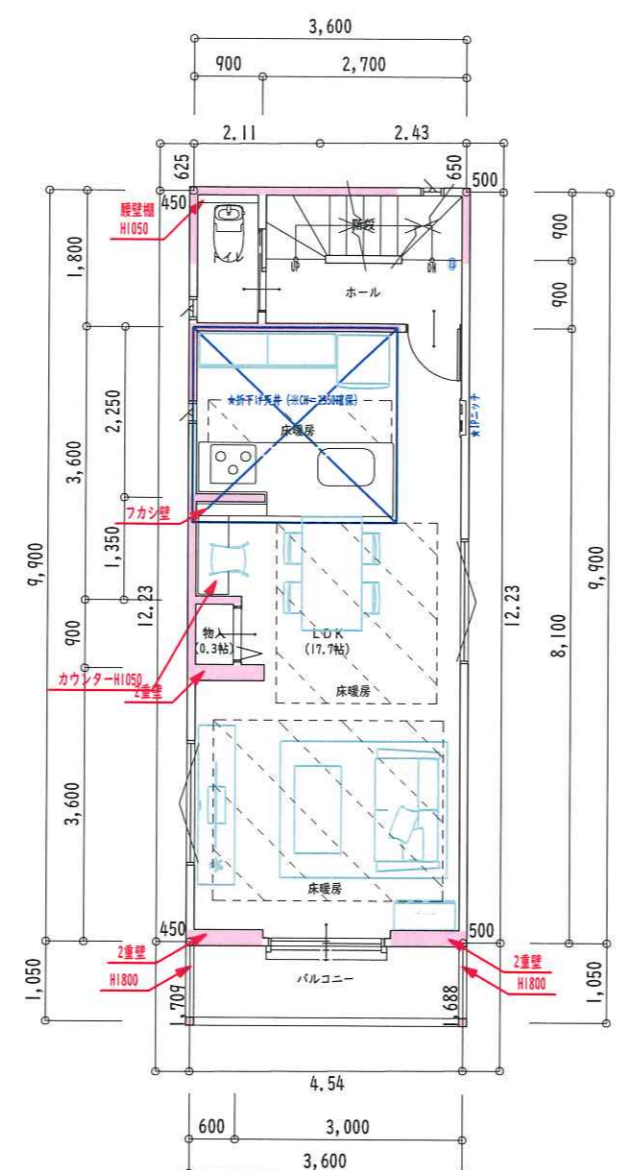


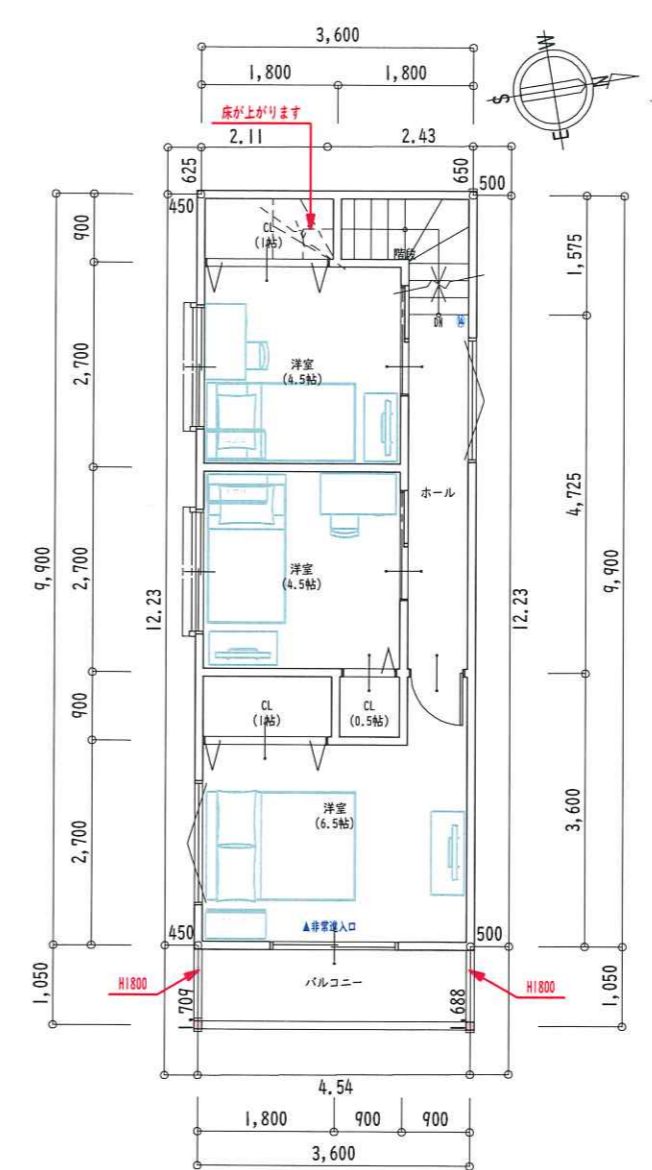
1階 平面図

CH=残



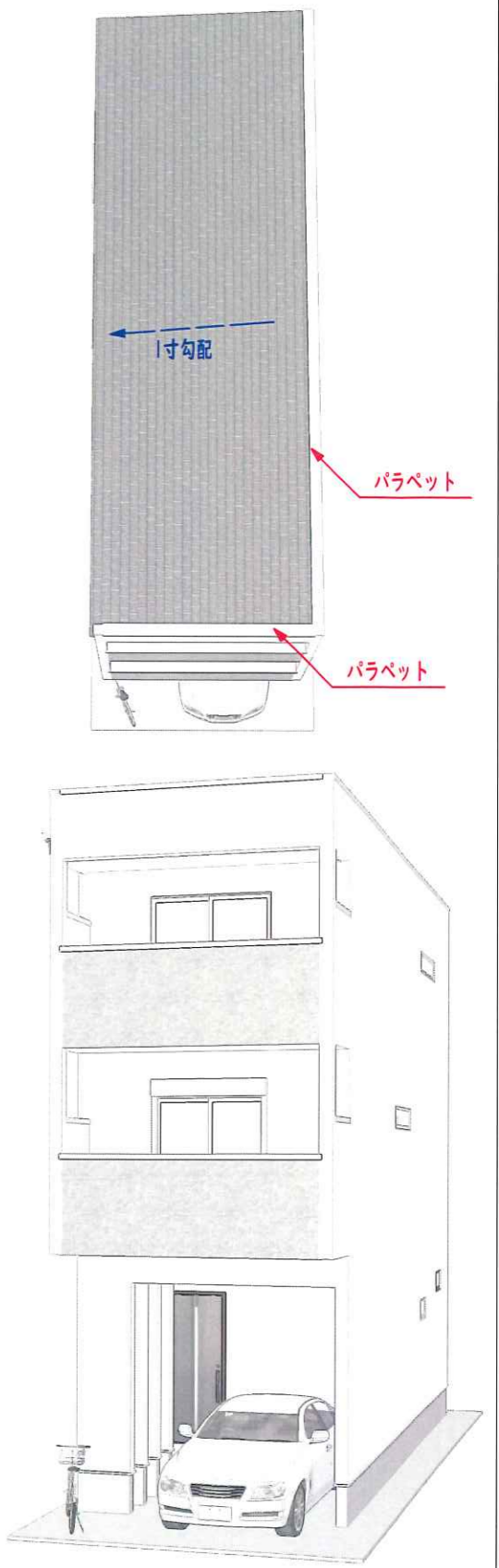
2階 平面図

CH=約2550



3階 平面図

CH=約2350



フラット35S [断熱等級4]  
(耐久性/可変性) 対応

必要壁です。

サッシ：15台 ※玄関ドア除く  
建具：13台 ※引違扉は2台分をカウント

注) 構造計算未検討 (構造計算、特定行政庁の指導) によりプラン変更が生じる場合がございます。

旭区中宮3丁目 A号地 モデル ①		縮尺 1/100		1F床面積	22.68㎡	ガレージ面積		敷地面積	55.67㎡	お客様承認(日付・名前・印鑑)		ご捺印
【特記】 ※特定行政庁等の指導により、計画に変更が生じる事があります。 ※施工により、寸法等の誤差が生じる事があります。 ※お客様承認図の変更をご希望の場合、『建築確認の再申請』手続きが必要です。		営業担当	作成者	2F床面積	35.64㎡	バルコニー面積		建ぺい率		年 月 日		
		岩崎	小寺	3F床面積	35.64㎡	建築面積	39.60㎡	容積率		ご署名		
				延床面積	93.96㎡ (28.42坪)	総面積		作成年月日	2023/05/19	※ご注意 承認図面からの追加、変更をご希望の場合は、変更手数料として追加費用が発生致します。ご注意ください。		