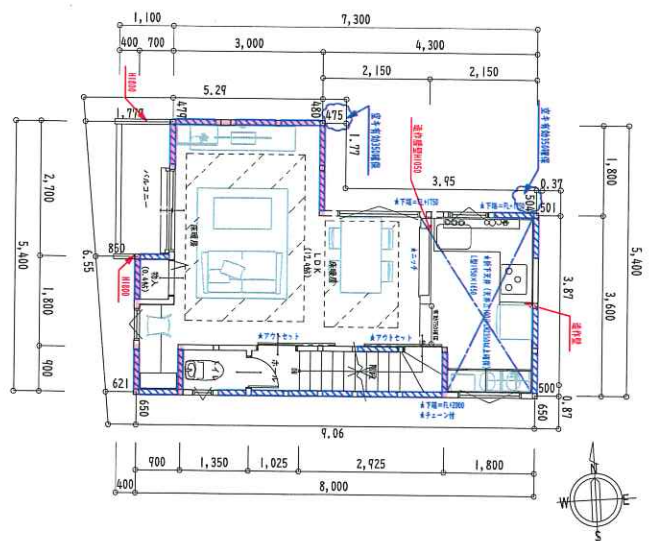
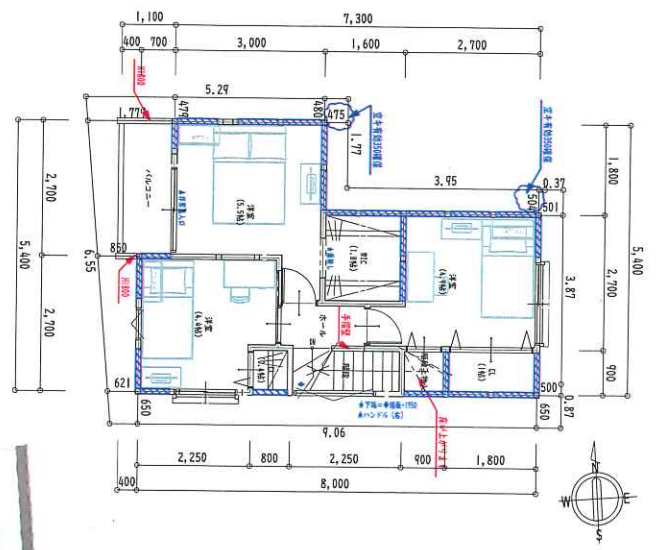


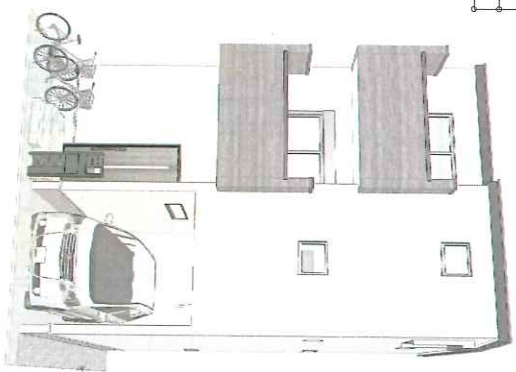
1階平面図
CH=2500



2階平面図
CH=2500



3階平面図
CH=2350



耐震等級2取得

サッシ：17台/15台 ※玄関ドア除く
建具：12台

は必要壁です。

注) 構造計算未検討 (構造計算、特定行政庁の指導) によりプラン変更が生じる場合がございます。

東成区神路3丁目 2号地 ㊦

【特記】
※特定行政庁の指導により、柱面に変更が生じる場合があります。
※柱工にともない、寸法等の変更が生じる場合があります。
※お客様と建築関係の変更をご希望の場合、建築関係の再見積り
見積りが必要となります。

縮尺		1/100		1F床面積		21.69㎡		ガレージ面積		敷地面積		52.53㎡		お客様来店日(日付・名付・印鑑)		ご署名		ご捺印	
営業担当	作成者	2F床面積	33.57㎡	パルコニー面積	建ぺい率			容積率		2022/10/24									
現場	小寺	3F床面積	33.57㎡	建築面積	容積率														
		延床面積	88.83㎡ (26.85坪)	総面積															

